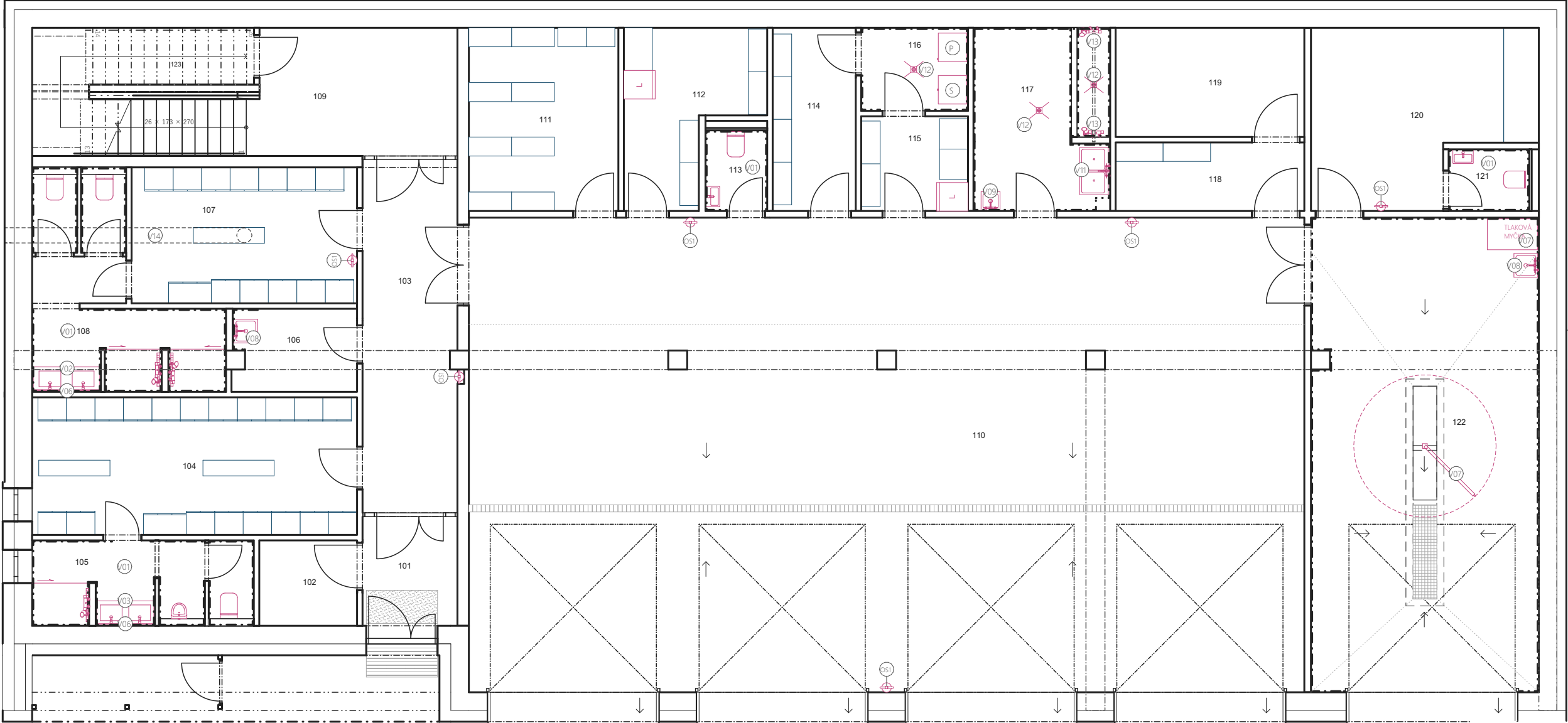


# VÝJEZDOVÁ ZÁKLADNA ZZS KHK V NÁCHODĚ

## DOKUMENTACE PRO PROVEDENÍ STAVBY



### D.1.1.16.8 VÝPIS OSTATNÍ PRVKY

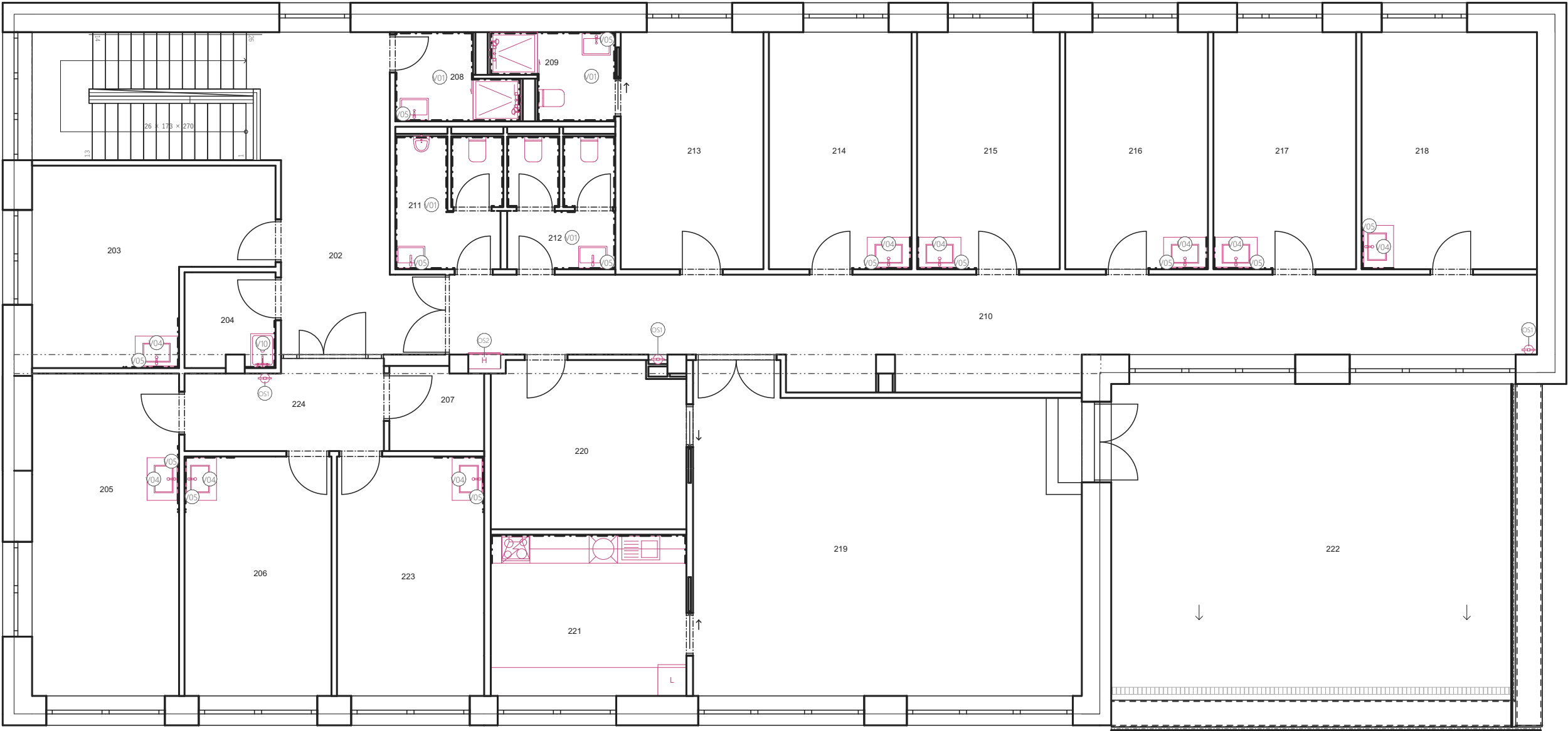
INVESTOR:		Královéhradecký kraj Pivovarské náměstí 1245, 500 03 Hradec Králové IČO: 708 89 546		GENERÁLNÍ DODAVATEL:	
GENERÁLNÍ PROJEKTANT		dokumentace DPS:  CE-ING s.r.o. Polská 375, Běloves, 547 01 Náchod IČO: 044 75 631		AUTORIZACE:	
HLAVNÍ INŽENÝR PROJEKTU:		ING. RENÉ HUBKA ČKAIT 0600923 ING. PETR CHOBOTSKÝ ČKAIT 0601616			
SUBDODAVATEL		části dokumentace : STAVEBNÍ ČÁST  PRISPO s.r.o. Polská 375, Běloves, 547 01 Náchod IČO: 139 97 220		AUTORIZACE:	
ZODPOVĚDNÝ PROJ.:		ING. PETR CHOBOTSKÝ ČKAIT 0601616			
PROJEKTANT:		MICHAL VACEK			
NÁZEV AKCE:		Výjezdová základna ZZS KHK v Náchodě - REVIZE 1		ZAKÁZKA ČÍSLO: 16	
STAVEBNÍ OBJEKT:		SO 01 - BUDOVA ZZS		ČÍSLO PARÉ:	
SOUBOR DLE VYHLÁŠKY		D.1 DOKUMENTACE STAVEBNÍHO OBJEKTU		STUPEŇ DOKUMENTACE: DPS	
		D.1.1 ARCHITEKTONICKO STAVEBNÍ ŘEŠENÍ		ČÍSLO DLE VYHLÁŠKY:	
		D.1.1.16.8 VÝPIS OSTATNÍ PRVKY		REVIZE: _00	
				DATUM: 09/2024	



TABULKA MÍSTNOSTÍ 1.NP



Č.	NÁZEV MÍSTNOSTI	PLOCHA (m2)	PODLAHA	OZN.	STĚNY	ÚPRAVA STROPU	POZNAMKY
101	ZÁDVEŘÍ	4,60	keramická dlažba	PD3	VC omítka	minerální podhled s.v.= 3,00	.
102	ROZVODNA ELEKTRO	3,71	keramická dlažba	PD3	VC omítka	SDK podhled s.v.= 3,00	.
103	CHODBA	14,50	keramická dlažba	PD3	VC omítka	minerální podhled s.v.= 3,00	.
104	ŠATNA MUŽI	19,85	keramická dlažba	PD3	VC omítka	SDK podhled s.v.= 3,00	.
105	UMÝVÁRNA MUŽI	7,83	keramická dlažba	PD3	VC omítka	SDK podhled s.v.= 3,00	+keramický obklad
106	UKLID	4,40	keramická dlažba	PD3	VC omítka	SDK podhled s.v.= 3,00	+keramický obklad
107	ŠATNA ŽENY	13,50	keramická dlažba	PD3	VC omítka	SDK podhled s.v.= 3,00	.
108	UMÝVÁRNA ŽENY	12,15	keramická dlažba	PD3	VC omítka	SDK podhled s.v.= 3,00	+keramický obklad
109	SCHODIŠŤOVÝ PROSTOR	11,59	keramická dlažba	PD3, PD6	VC omítka	minerální podhled s.v.= 3,00	.
110	GARÁŽ	176,00	hlazený beton	PD2	VC omítka	panel + malba s.v.= 4,10	.
111	SKLAD ZDRAVOTNICKÉHO MAT.	12,16	keramická dlažba	PD3	VC omítka	SDK podhled s.v.= 3,00	.
112	SKLAD LÉKŮ	8,76	keramická dlažba	PD3	VC omítka	SDK podhled s.v.= 3,00	.
113	WC	2,21	keramická dlažba	PD3	VC omítka	SDK podhled s.v.= 3,00	+keramický obklad
114	ČISTÉ PRÁDLO	6,76	keramická dlažba	PD3	VC omítka	SDK podhled s.v.= 3,00	.
115	ŠPINAVÉ PRÁDLO	4,49	keramická dlažba	PD3	VC omítka	SDK podhled s.v.= 3,00	.
116	PRÁDELNA	3,94	keramická dlažba	PD3	VC omítka	SDK podhled s.v.= 3,00	+keramický obklad
117	DESINFEKCE	10,93	keramická dlažba	PD3	VC omítka	SDK podhled s.v.= 3,00	+keramický obklad
118	PNEU	5,74	hlazený beton	PD1	VC omítka	SDK podhled s.v.= 3,00	.
119	TECH. MÍSTNOST	9,14	hlazený beton	PD1	VC omítka	SDK podhled s.v.= 3,00	.
120	ÚDRŽBA	15,63	hlazený beton	PD1	VC omítka	SDK podhled s.v.= 3,00	.
121	WC	2,21	hlazený beton	PD1	VC omítka	SDK podhled s.v.= 3,00	+keramický obklad
122	DEKONTAMINACE VOZIDEL	47,84	hlazený beton	PD2	keramický obklad	panel + malba s.v.= 4,10	.
123	TECH. MÍSTNOST	11,06	keramická dlažba	PD3	VC omítka	Schodiště + malba	.
		409 m <sup>2</sup>					


GENERÁLNÍ PROJEKTANT CE-ING s.r.o., Polská 375, Běloves, 547 01 Náchod IČO: 044 75 631			
HIP		HIP J	
ING. RENÉ HUBKA      ČKAIT 0600923		ING. PETR CHOBOTSKÝ      ČKAIT 0601616	
INVESTOR Královohradecký kraj, Pivovarské náměstí 1245, 500 03 Hradec Králové IČO: 708 89 546			
STAVBA Výjezdová základna ZZS KHK v Náchodě - REVIZE 1		Č. ZAKÁZKY	16
		DATUM	06/2025
		STUPEŇ PD	DPS
OBSAH UMÍSTĚNÍ VÝROBKŮ - PŮDORYS 1.NP		MĚŘÍTKO 1:100	Č. VÝKR. D.1.1.16.8.1


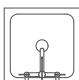
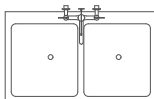


TABULKA MÍSTNOSTÍ 2.NP

Č.	NÁZEV MÍSTNOSTI	PLOCHA (m2)	PODLAHA	OZN.	STĚNY	ÚPRAVA STROPU	POZNAMKY
201	SCHODIŠTĚ	11,86	keramická dlažba	PD4, PD6	VC omítka	minerální podhled s.v.= 2,69	.
202	HALA	23,79	keramická dlažba	PD4	VC omítka	minerální podhled s.v.= 2,69	.
203	LÉKAŘ	14,42	vinylová podlaha	PD5	VC omítka	SDK podhled s.v.= 2,69	.
204	ÚKLID	3,46	keramická dlažba	PD4	VC omítka	SDK podhled s.v.= 2,69	+keramický obklad
205	VEDOUCÍ ZÁCHRANÁŘ	14,44	vinylová podlaha	PD5	VC omítka	SDK podhled s.v.= 2,69	.
206	ŠKOLÍCÍ MÍSTNOST	43,38	vinylová podlaha	PD5	VC omítka	minerální podhled s.v.= 2,69	.
207	SERVER	4,84	vinylová podlaha	PD5	VC omítka	SDK podhled s.v.= 2,69	.
208	SPRCHA	3,97	keramická dlažba	PD4	VC omítka	SDK podhled s.v.= 2,69	+keramický obklad
209	SPRCHA VEDOUCÍ LÉKAŘ	3,98	keramická dlažba	PD4	VC omítka	SDK podhled s.v.= 2,69	+keramický obklad
210	CHODBA	43,34	vinylová podlaha	PD5	VC omítka	minerální podhled s.v.= 2,69	.
211	WC MUŽI	6,01	keramická dlažba	PD4	VC omítka	SDK podhled s.v.= 2,69	+keramický obklad
212	WC ŽENY	6,06	keramická dlažba	PD4	VC omítka	SDK podhled s.v.= 2,69	+keramický obklad
213	VEDOUCÍ LÉKAŘ	15,05	vinylová podlaha	PD5	VC omítka	SDK podhled s.v.= 2,69	.
214	ZÁCHRANÁŘ	15,05	vinylová podlaha	PD5	VC omítka	SDK podhled s.v.= 2,69	.
215	ZÁCHRANÁŘ	15,05	vinylová podlaha	PD5	VC omítka	SDK podhled s.v.= 2,69	.
216	ŘIDIČ	15,05	vinylová podlaha	PD5	VC omítka	SDK podhled s.v.= 2,69	.
217	ŘIDIČ	15,05	vinylová podlaha	PD5	VC omítka	SDK podhled s.v.= 2,69	.
218	LÉKAŘI	18,50	vinylová podlaha	PD5	VC omítka	SDK podhled s.v.= 2,69	.
219	SPOLEČENSKÁ MÍSTNOST	53,01	vinylová podlaha	PD5	VC omítka	minerální podhled s.v.= 2,69	.
220	POČÍTAČOVÁ PRACOVNA	14,30	vinylová podlaha	PD5	VC omítka	minerální podhled s.v.= 2,69	.
221	KUCHYŇKA	14,02	vinylová podlaha	PD5	VC omítka	minerální podhled s.v.= 2,69	+keramický obklad
222	TERASA	61,38	dlaždice na terče	S2			.
		416,56 m²					

GENERÁLNÍ PROJEKTANT CE-ING s.r.o., Polská 375, Běloves, 547 01 Náchod IČO: 044 75 631			
HIP		HIP J	
ING. RENÉ HUBKA      ČKAIT 0600923		ING. PETR CHOBOTSKÝ      ČKAIT 0601616	
INVESTOR Královehradecký kraj, Pivovarské náměstí 1245, 500 03 Hradec Králové IČO: 708 89 546			
STAVBA Výjezdová základna ZZS KHK v Náchodě - REVIZE 1		Č. ZAKÁZKY	16
		DATUM	06/2025
		STUPEŇ PD	DPS
OBSAH UMÍSTĚNÍ VÝROBKŮ - PŮDORYS 2.NP		MĚŘÍTKO 1:100	Č. VÝKR. D.1.1.16.8.2

OZN.	POPIS		POČET KS
OS1	<b>Ruční hasící přístroje</b> - práškový hasící přístroj - umístění jednotlivých hasících přístrojů viz požární zprava	hasící schopnost 21A	8
		hasící schopnost 183B	2
OS2	<b>Vnitřní hydrantový systém</b> - s tvarově stálou požární hadicí 25 D o délce 30m - skříň pro montáž na stěnu nebo výklenku ve zdi - rozměr cca 650x285x650		1
V01	<b>Vybavení hygienických zařízení</b>  <div> MÍSTNOST 105 - UMÝVÁRNÝ MUŽI <ul style="list-style-type: none"> <li>- wc souprava závěsná 1ks</li> <li>- pisoár závěsný 1ks</li> <li>- sprchový kout vč. baterie 1ks</li> <li>- box na toaletní papír 1ks</li> <li>- box na papírové ručníky 1ks</li> <li>- dávkovač mýdla 1ks</li> <li>- odpadkový koš 1ks</li> </ul> </div> <div> MÍSTNOST 108 - UMÝVÁRNÝ ŽENY <ul style="list-style-type: none"> <li>- wc souprava závěsná 2ks</li> <li>- sprchový kout vč. baterie 2ks</li> <li>- box na toaletní papír 2ks</li> <li>- box na papírové ručníky 1ks</li> <li>- odpadkový koš 2ks</li> <li>- dávkovač mýdla 1ks</li> </ul> </div> <div> MÍSTNOST 113 - WC <ul style="list-style-type: none"> <li>- wc souprava závěsná 1ks</li> <li>- box na toaletní papír 1ks</li> <li>- box na papírové ručníky 1ks</li> <li>- odpadkový koš 1ks</li> <li>- dávkovač mýdla 1ks</li> <li>- umyvadlo (cca 455x250mm) 1ks</li> </ul> </div> <div> MÍSTNOST 208 a 209 - SPRCHA <ul style="list-style-type: none"> <li>- sprchový kout vč. baterie 2ks</li> <li>- dávkovač mýdla 2ks</li> <li>- box na papírové ručníky 2ks</li> <li>- umyvadlo (cca 550x450mm) 2ks</li> </ul> </div> <div> MÍSTNOST 211 - WC MUŽI <ul style="list-style-type: none"> <li>- wc souprava závěsná 1ks</li> <li>- pisoár závěsný 1ks</li> <li>- box na toaletní papír 1ks</li> <li>- box na papírové ručníky 1ks</li> <li>- dávkovač mýdla 1ks</li> <li>- umyvadlo (cca 550x450mm) 1ks</li> </ul> </div> <div> MÍSTNOST 212 - WC ŽENY <ul style="list-style-type: none"> <li>- wc souprava závěsná 2ks</li> <li>- box na toaletní papír 2ks</li> <li>- box na papírové ručníky 1ks</li> <li>- odpadkový koš 2ks</li> <li>- umyvadlo (cca 550x450mm) 1ks</li> </ul> </div>		
V02	<b>Umyvadlová deska - dvojumyvadlo</b> - materiál: umyvadla keramická bílá bez výtokových armatur na desky - baterie umyvadlové stojánkové pákové s výpustí - výpust' nahradit click-clakem, baterie max. průtok 6l/min - barva dle výběru investora	rozměr: cca 1750x500mm	1
V03	ilustrační obrázek: 	rozměr: cca 1500x500mm	1
			1

OZN.	POPIS		POČET KS
V04	<p><b>Umyvadlová skříňka</b></p> <ul style="list-style-type: none"><li>- skříňka z 16 mm dřevotřísky, čela z MDF 19 mm, zásuvky s tichým zavíráním, frézované úchytky, lakované</li><li>- kotvení: ocelová konzola s povrchovou úpravou komaxit</li><li>- otvor pro umyvadlo</li><li>- barva dle výběru investora</li></ul> <p>ilustrační obrázek:</p> <div></div> <p>rozměr: cca 900x600mm</p>		9
V05	<p><b>Zrcadlo</b></p> <ul style="list-style-type: none"><li>- lepené na stěnu</li><li>- s plastovou lištou</li><li>- barva dle výběru investora</li></ul>	rozměr: cca 600x900mm	13
V06		rozměr: cca 1 500x900mm	2
V07	<p><b>Vysokotlakový čistič s ohřevem</b></p> <ul style="list-style-type: none"><li>- třípístové axiální čerpadlo s pohonným 4 pólovým pomaluběžným elektromotorem o výkonu 6,0 kW chlazeným vodou</li></ul> <p>Součástí:</p> <ul style="list-style-type: none"><li>- 10m vysokotlaké hadice</li><li>- ruční stříkací pistole</li><li>- otočný pracovní nástavec 1050 mm</li><li>- POWER tryska 25°, parní tryska 40°</li><li>- tlakový spínač</li><li>- integrovaná palivová nádrž a nářž na čisticí prostředky</li></ul>		1
V08	<p><b>Výlevky</b></p> <ul style="list-style-type: none"><li>- volně stojící</li><li>- nerezová</li><li>- s mřížkou a sifonem</li><li>- baterie nástěná - max. průtok 6l/min</li></ul> <p>ilustrační obrázek:</p>	rozměr: cca 400x400mm	2
V09		rozměr: cca 400x400mm	1
V10		rozměr: cca 400x400mm	1
V11	<p><b>Dvojitý nerezový dřez</b></p> <ul style="list-style-type: none"><li>- odtoková souprava</li><li>- rozměr: cca 1000x600 mm</li></ul> <p>ilustrační obrázek:</p>		1
V12	<p><b>Čtvercová podlahová vpust'</b></p> <ul style="list-style-type: none"><li>- podlahová vpust' pro vnitřní prostory</li><li>- nerezová mřížka</li><li>- přímé napojení na odpad</li><li>- zápachová uzávěrka</li><li>- rozměr: cca 120x120 mm</li></ul>		3
V13	<p><b>Sprchový systém s pákovou baterií</b></p> <ul style="list-style-type: none"><li>- připevnění na stěnu</li></ul>		2
P	<p><b>Pračka</b></p> <ul style="list-style-type: none"><li>- s předním plněním</li><li>- energetická třída A</li><li>- kapacita pračky min. 9kg</li><li>- rozměry: cca 596x850x643</li></ul>		1
S	<p><b>Sušička</b></p> <ul style="list-style-type: none"><li>- s předním plněním</li><li>- energetická třída A</li><li>- kapacita pračky min. 9kg</li><li>- rozměry: cca 596x850x643</li></ul>		1
2			

OZN.	POPIS	POČET KS
V14	<p><b>Světlovod fasádní</b></p> <p>- konstruován pro instalaci na fasádu domu a následné horizontální vedení reflexním tubusem</p> <p>Součástí bude:</p> <ul style="list-style-type: none"> <li>- fasádní manžeta</li> <li>- skleněný sběrač denního světla</li> <li>- tepelně izolační prvek, <math>U=0,6 \text{ W/m}^2\text{K}</math></li> <li>- světlovodné potrubí délky 6 000 mm, <math>\varnothing 400 \text{ mm}</math></li> <li>- nastavitelné reflexní koleno 0-45°</li> <li>- reflexní koleno 90°</li> <li>- kompletní skleněný rozptylovač denního světla s rámečkem</li> </ul> <p>ilustrační obrázek:</p> 	1
		3